

Anschaffungen für Ihren rationellen Großuhrservice – für perfekt gebuchte Werkeplatinen!



Einpressapparat Bergeon

Dieser Pressstock von Bergeon ist robust, praktisch und arbeitet sehr präzise. Auf ihn können Platinen in den Abmessungen von 50–220 mm mit einer Pfeilerhöhe von 70 mm eingespannt werden. Er eignet sich bestens für die Großuhr-Reparatur.

Zusammenstellung:

- 1 Pressstock mit 2 Armen und 2 Spannklaunen
- 1 Brosche mit Handrad

Zubehör im Kartonetui:

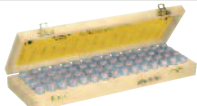
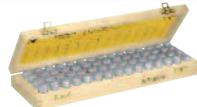
- 3 Einpressstempel
- 1 Zentrierspitze
- 1 ungebohrter Amboss
- 4 gebohrte Ambosse
- 1 Zentrieramboss
- 10 Reibahlen von 1,20–8,47 mm
- 1 Gratfräser



Art.-No.	Abmessung (L x B x H)	Gewicht
622 018	355 x 180 x 355 mm	3500 g



Zubehör:

	Beschreibung	Art.-No.
	Messinglager-Sortiment mit 1500 Einpresslagern von B01–B60	012 096
	Bronzelager-Sortiment mit 900 Einpresslagern von B01–B60	012 087

Weitere Einpresslager-Sortimente auf Anfrage!



Einpressapparat KWM

Der Einpressapparat KWM Universal dient zum Halten, Zentrieren und Ausreiben der Platinen von Großuhren sowie zum Einpressen von Großuhr-Lagerfuttern in Verbindung mit dem bekannten KWM-Lagersystem – der unentbehrliche Helfer für die GU-Werkstatt.

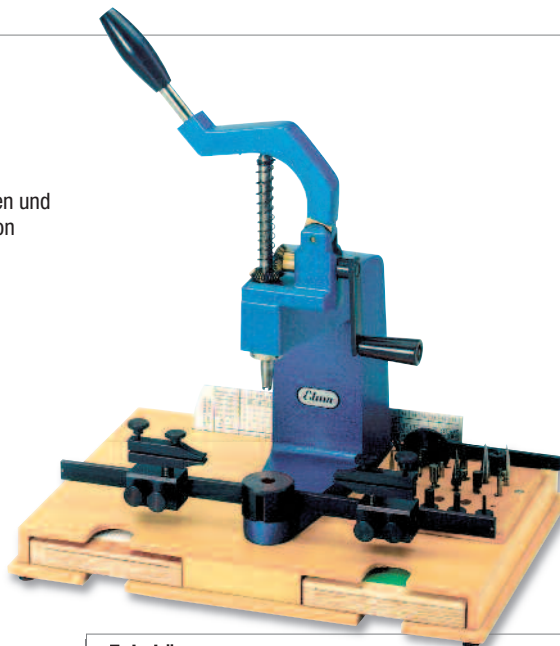
Zusammenstellung:

- 5 Reibahlen von 1,18–5,85 mm
- 5 Ambösschen
- 5 Einpressstempel
- 1 Entgrater
- 1 Zentrierspitze
- 1 Bohrplatte
- 1 Hakenschlüssel
- 1 Arbeitsblock
- 1 Zapfenmaß


Inklusive folgender Messinglager-Sortimente:

- Messinglager-Grundsoriment mit 590 Lagern für Zapfen- \varnothing 0,07–4,45 mm.
- Messinglager-Ergänzungssoriment mit 580 Lagern für Zapfen- \varnothing 0,23–4,65 mm.

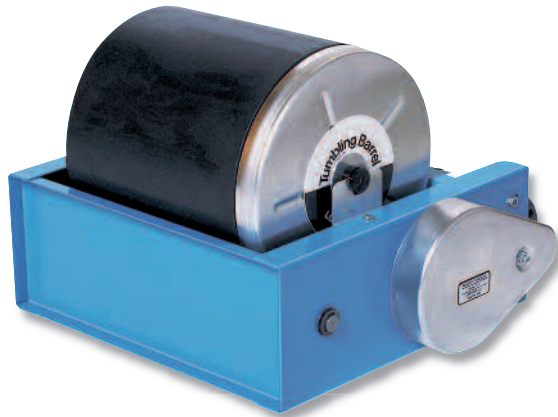
Art.-No.	Abmessung (L x B x H)	Gewicht
622 001	340 x 300 x 170 mm	5850 g



Zubehör:

	Beschreibung	Art.-No.
	Bronzelager-Sortiment mit 210 Einpresslagern von K11–K89	012 044

Anschaffungen für Ihren rationellen Großuhrservice – für perfekt aufgearbeitete Werkeplatinen!



Trowalisiermaschine Lortone QT12

Trommelmaschine für die Nasspolitur von Schmuck und Großuhrteilen. Gleichzeitiges Bearbeiten von mehreren Teilen möglich, dadurch enorm zeitsparend. Rost und Oxydationen werden bei Verwendung von Spezialkeramik sehr schonend entfernt. Bei Benutzung von Edelstahlpolierkörpern entsteht feinsten Hochglanz und die Oberfläche wird zusätzlich verdichtet. Sie erzielen hervorragende Ergebnisse. Auch strukturierte Oberflächen lassen sich problemlos bearbeiten.

Technische Daten:

- Trommelmaße außen: \varnothing 190 mm x H 218 mm
- Trommelmaße innen: \varnothing 170 mm x H 190 mm
- Trommelinhalt: 4,3 l
- Motorleistung: 220 V / 145 Watt / 50 Hz

Art.-No.	Abm. (L x B x H)	Gewicht
692 905	340 x 200 x 260 mm	7200 g

Keramikchips – Keramikschleifkörper

Keramisch gebundene Schleifkörper mit einer sehr hohen Dichte zum Nassschleifen und -polieren von Metalllegierungen. Optimale Ergebnisse durch geringe Größe und perfekten Zylinder-Schrägschnitt von \varnothing x L = 2 x 5 mm.



Art.-No.	Inhalt	Gewicht
692 890	5000 g	5050 g

Rüttelsieb mit Plastikwanne

Rüttelsieb mit Löchern aus blau lackiertem Metall zum Trennen des Poliergutes von den Keramikchips beim Trowalisieren bestens geeignet. Loch- \varnothing 6,0 mm.

Plastikwanne als Unterteil von Rüttelsieb. Abmessungen (L x B x H): 210 x 410 x 100 mm.



Art.-No.	Ausführung	Gewicht
692 208	Rüttelsieb	2030 g
692 209	Plastikwanne	580 g

Schleifcompound SC13

Mit Korrosionsschutz, ideal zum Nassschleifen und -polieren in Verbindung mit Keramikchips für alle Eisen- und NE-Metalle geeignet. Dosierung: 1–5 % ph-Wert: 7,7



Art.-No.	Inhalt	Gewicht
692 920	1000 ml	1000 g

Komplettangebot Trowalisiertechnik:

bestehend aus den fünf Komponenten dieser Seite:

Trowalisierungstrommel	Art.-No. 692 905
Keramikchips 5 kg	Art.-No. 692 890
Schleifcompound 1 l	Art.-No. 692 920
Rüttelsieb	Art.-No. 692 208
Plastikwanne	Art.-No. 692 209